

### CONFECCION

- A.-Coser las piezas delanteras — B.-Coser los hombros
- C.-Coser los costados
- Aplicar sesgo (bies) en las sisas y escote, de la misma tela de punto

### CORTE

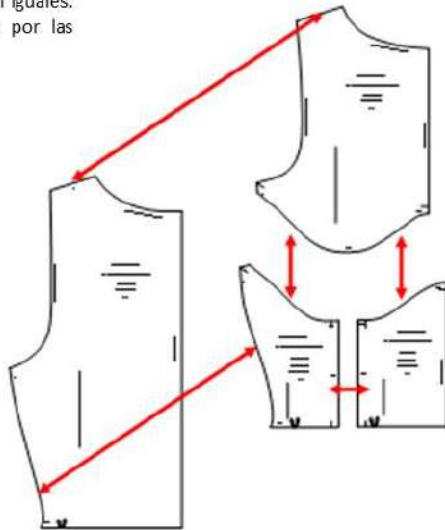
- 1.-Pieza delantera central, 1 corte con tela doblada —
- 2.-Pieza delantera central baja, 1 corte con tela doblada
- 3.-Pieza delantera costado baja, 2 cortes — 4.-Pieza espalda, 1 corte con tela doblada

### CONSUMO DE TELA

Para la T-S (50 cms) aprox.  
Se considero cortes en tela de 1,50 mts de ancho. Si el ancho es otro, consulte el consumo con su proveedor

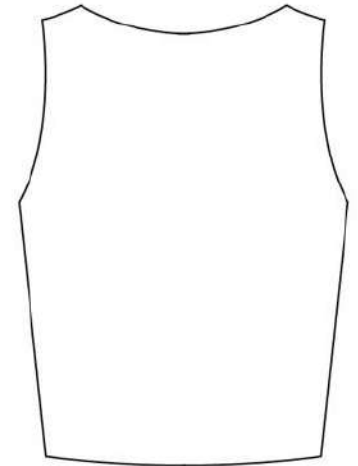
### ESPECIFICACIONES

Tela de Punto de alta elasticidad — Las piezas del patrón incluyen 1 cm de costura — Si ud. prepara una confección estándar para ser comercializada, corte las piezas como lo indica el patrón. Si por el contrario va a hacer una confección personalizada, tiene que ajustar los cortes a las medidas del cuerpo de la clienta. Es importante recordar que no todos los cuerpos son iguales. Las tallas son solo una aproximación, guíese por las Tablas de Medidas de Punto Patrones



**CODIGO  
1224**

### CROP CON CORTES TIPO CORSET



TALLAS/SIZES

XS S M L XL

- Adquiere Patrones Digitales. Descarga e imprime en casa.
- Matrices para Maquinas Bordadoras. Encuentra PES, JEFF, XXX
- Patrones Impresos, adquiere tus compras online con despachos a todo Chile.
- Encuentra puntos de ventas mas cercanos. Servicios, Articulos y mas en un solo lugar.

[www.puntopatrones.com](http://www.puntopatrones.com)



Punto Patrones

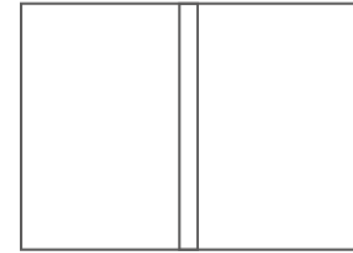




- PATRONES INCLUYEN 1 CENTIMETRO DE COSTURA PARA CORTAR Y ARMAR
- CONFIGURE SU IMPRESORA AL MISMO FORMATO DE HOJA QUE ELIGIO
- PATTERNS INCLUDE 1 CENTIMETER OF SEWING TO CUT AND ASSEMBLE
- CONFIGURE YOUR PRINTER TO THE SAME PAPER FORMAT YOU CHOOSE



 **JUNTAR HOJAS**  
PUT PAPER TOGETHER



 **NO MONTAR**  
DO NOT MOUNT PAPER

## ARMADO DE LAS HOJAS POR TALLAS

PAPER ASSEMBLY

